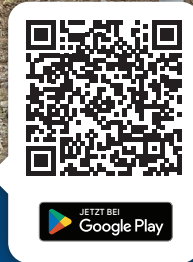
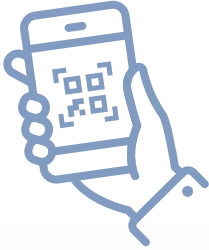


# Die alten Römer besuchen? Oder wilden Tieren aus längst vergangenen Zeiten gegen- überstehen?

## GANZ EINFACH:

App herunterladen, und los geht's auf die spannende Reise!  
Die digitalen Radtouren mit Augmented Reality-Technik können ganz individuell gefahren werden – wann immer es passt.



## In Kooperation mit



### IMPRESSUM

Landratsamt Rhein-Neckar-Kreis  
Kurfürsten-Anlage 38 - 40, 69115 Heidelberg  
E-Mail: freizeit@rhein-neckar-kreis.de  
www.deinefreizeit.com  
www.rhein-neckar-kreis.de

Die Angaben in diesem Flyer erheben keinen Anspruch auf Vollständigkeit.  
Für die Richtigkeit übernehmen wir keine Gewähr.  
2. Auflage / Stand: 03/2024





## TOUR 2 (Ur-)Rhein

Die Strecke führt durch die Rheinebene und ist dank der geringen Höhenmeter perfekt für Familien geeignet. Eine abwechslungsreiche Strecke zwischen Dörfern und Städten der Kurpfalz. Sie führt entlang der kleinen Zuflüsse wie Kraichbach und Leimbach zum Rhein und durch Grabengebiete. Mitten durch die Landschaft, die Sonderkulturen zum Blühen bringt und brachte: Spargel, Hopfen und Tabak. Und auch kleine Erhebungen wie die höchste Binnensanddüne in Baden-Württemberg ermöglichen den Blick in die Ebene und zu den sanften Hügeln des Odenwals und bis nach Heidelberg.

↔ 52,6 km ↗ 110 m ↘ 110 m 🚩 Beschildert



## TOUR 1 (Ur-)Neckar

Entlang des Ur-Neckars kann man die Geheimnisse der Region entdecken und in die Urzeit blicken. Hohlwege, die lieblichen Hügel des Kraichgaus und die Kornkammer gilt es zu erradeln. Eine anspruchsvolle Strecke, bei der einige Höhenmeter überwunden werden. Belohnt wird man dafür mit tollen Aus-sichten. Perfekt geeignet ist sie für Mountain- und E-Biker. Landschaftlich wechseln sich Wälder, Felder, Ebenen und Höhen ab.

↔ 36,9 km ↗ 570 m ↘ 580 m 🚩 Beschildert

